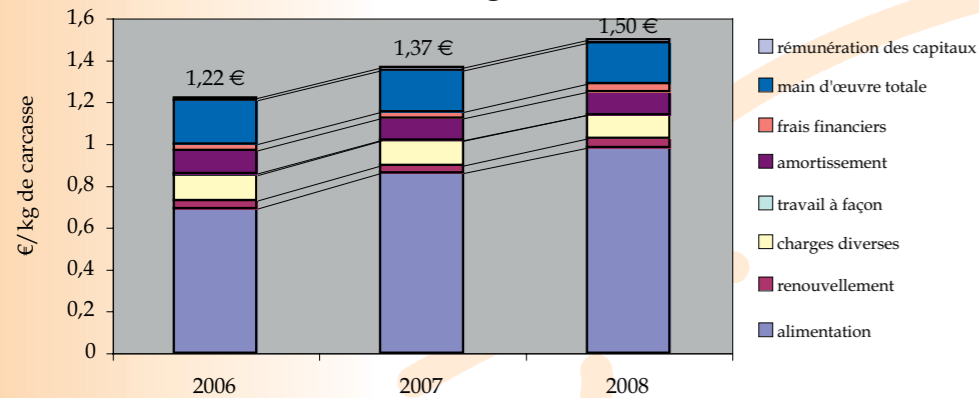




## Résultats 2008

### Des élevages de porcs en Région Centre

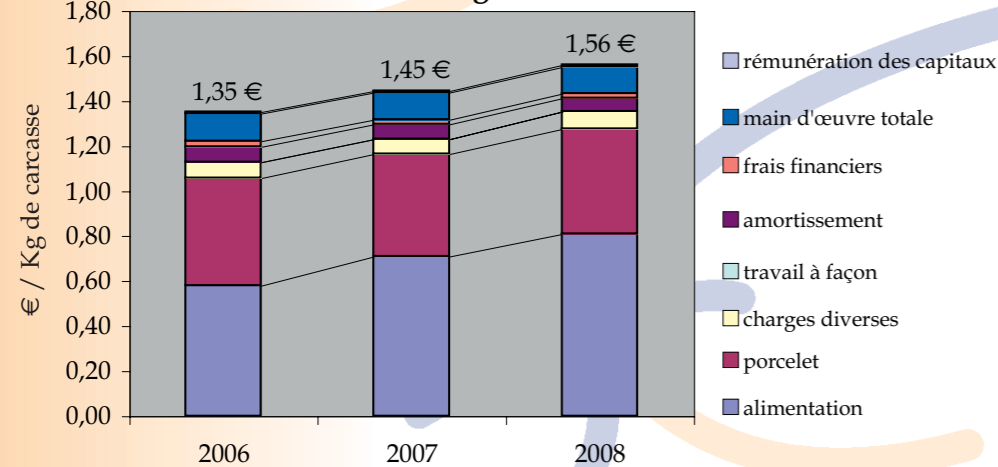
#### Naisseur Engraisseur



Prix de vente 2008 du Kg de carcasse : 1,412 € (1,3€ en 2007)  
Coût de fonctionnement: 1,355 €

Avec une augmentation de 10 % depuis 2006, l'alimentation reste le plus gros poste des naisseurs engraisseurs et représente 65% du coût de production en 2008.

#### Post-sevreurs Engraisseur



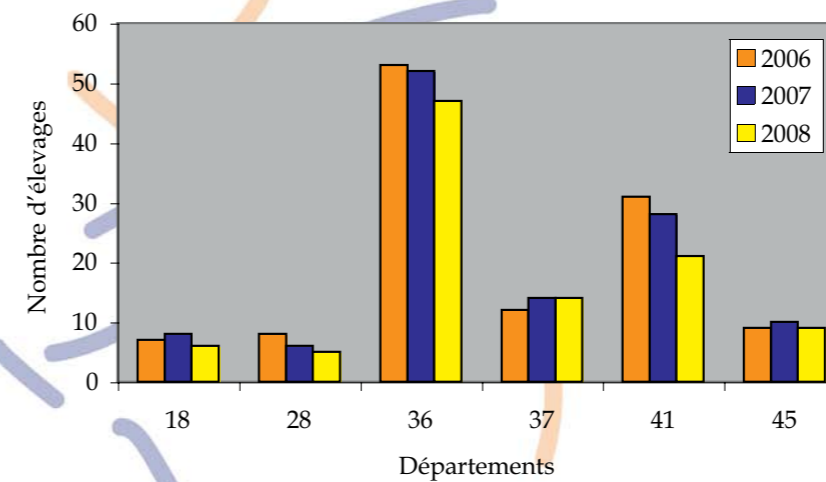
Prix de vente 2008 du Kg de carcasse : 1,397 € (1,23 € en 2007)  
Coût de fonctionnement : 1,454€

Tout comme les naisseurs engraisseurs, l'alimentation représente le plus gros poste de charges pour les post-sevreurs engraisseurs avec une augmentation de 10% en 2 ans (53% du coût de production en 2008).

#### Conclusion :

L'augmentation des matières premières et donc de l'aliment explique la quasi-totalité de l'augmentation du coût de production. Les cours n'ont cependant pas compensé cette augmentation même si 2008 a été une meilleure année que 2007.

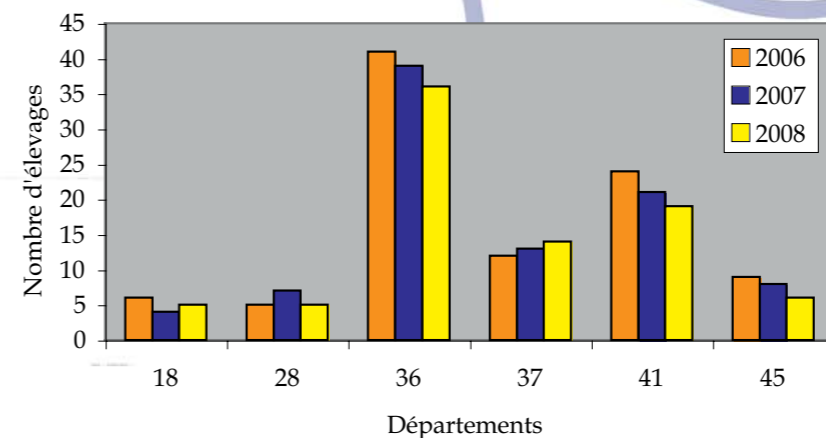
#### Evolution du suivis GTE en région Centre



Pas de références sans banque de données éleveurs !

En région Centre, 141 éleveurs ont participé en 2008 à l'élaboration des références régionales. Le nombre d'élevages suivis et éligibles pour l'élaboration de références, a diminué de 17% (19 élevages) en GTE et de 37% (29 élevages) en GTTT. Ces références servent d'indicateurs aux éleveurs et techniciens. Elles permettent de détecter les points faibles de l'élevage et d'orienter l'éleveur dans ses choix. Elles permettent aussi de comparer différentes techniques et de disposer de données pour des études de terrain.

#### Evolution du suivis GTTT en région Centre



Sans la volonté des éleveurs et des groupements à faire remonter leurs informations à la banque nationale, rien n'est possible.

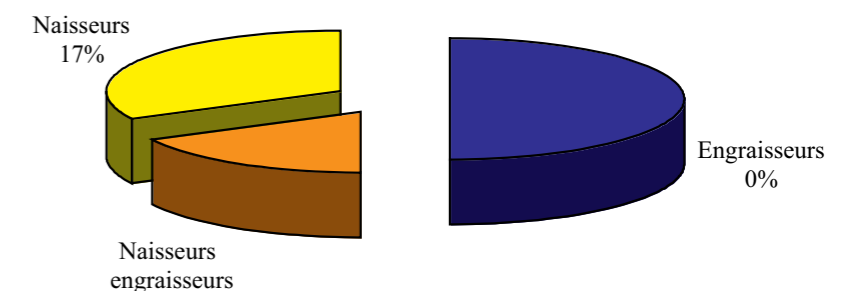
Il est important que chacun suive son élevage et transmette ses données pour l'amélioration de toute la filière.

#### Votre correspondant départemental

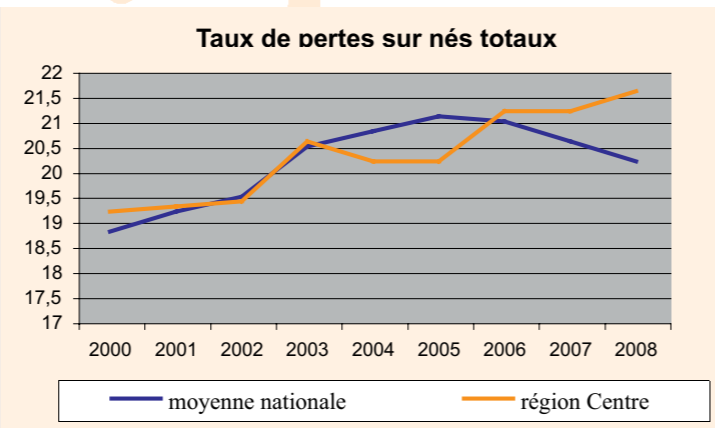
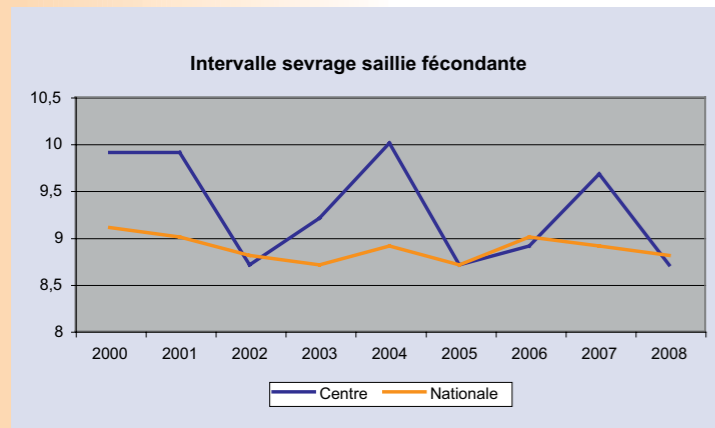
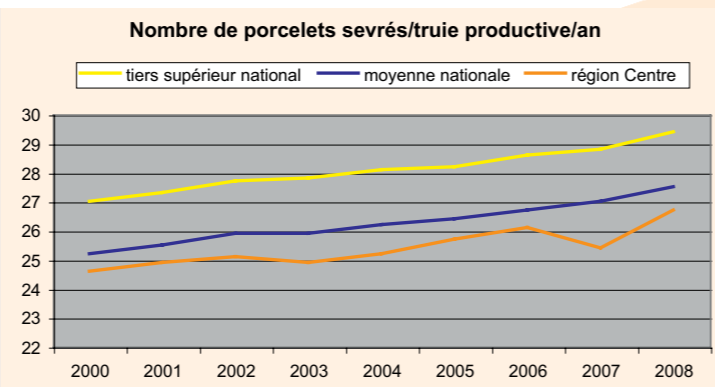
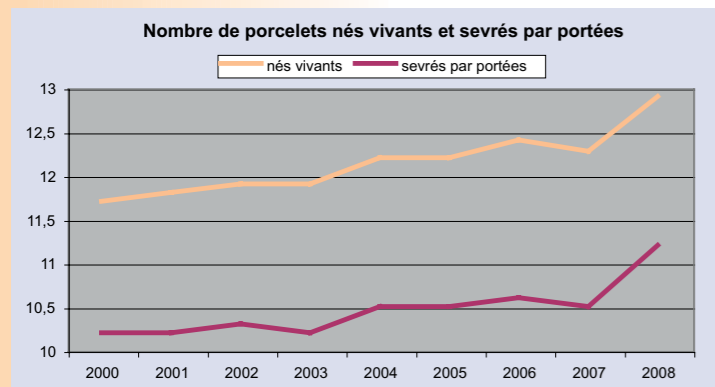
**INDRE-ET-LOIR ET LOIR-ET-CHER** : Delphine LE ROLLE - 02 47 48 37 37  
**EURE-ET-LOIR** : Isabelle LOQUET - 02 37 53 44 30  
**CHER ET INDRE** : Philippe ROCHAIS - 02 47 61 61 54

#### L'échantillon régional

49 élevages GTTT  
92 élevages en GTE



# Résultats GTTT



**Attention :** Les progrès réalisés en GTTT sont expliqués par la disparition, dans la banque de données, d'une partie des élevages. Ces élevages étant les moins performants de la région, les résultats s'en trouvent améliorés.

Comparaison résultats techniques nationaux	Plein air	Maternités collectives	Ensemble France
Nb truies présentes	94,3	670,8	200,6
Porcelets nés vivants/portée	12,1	13,1	12,9
Taux perte/nés vivants	18,5	13,8	13,7
Porcelets sevrés/portés	9,9	11,3	11,2
ISSF	10,5	8,2	8,8
p.sevrés/truie productive/an	23,5	27,9	27,5

Analyse des écarts de productivité entre les élevages des tiers supérieur et inférieur			
	1/3 supérieur	1/3 inférieur	Votre élevage
nés totaux par portée	14,4	13,4	
% pertes sur nés totaux	18,3	23,1	
durée d'allaitement	23,4	26,7	
ISSF	7,8	11,2	
Nbre porcelets sevrés/truies prod/an	29,4	24,7	

## L'écart de marge pour

- une amélioration de 1 porc vendu / truie / an est de 53 €.
- une diminution de 0,1 de l'indice de consommation global est de 65 € / truie / an.

Ref GTE Bretagne 2008

# Résultats GTE

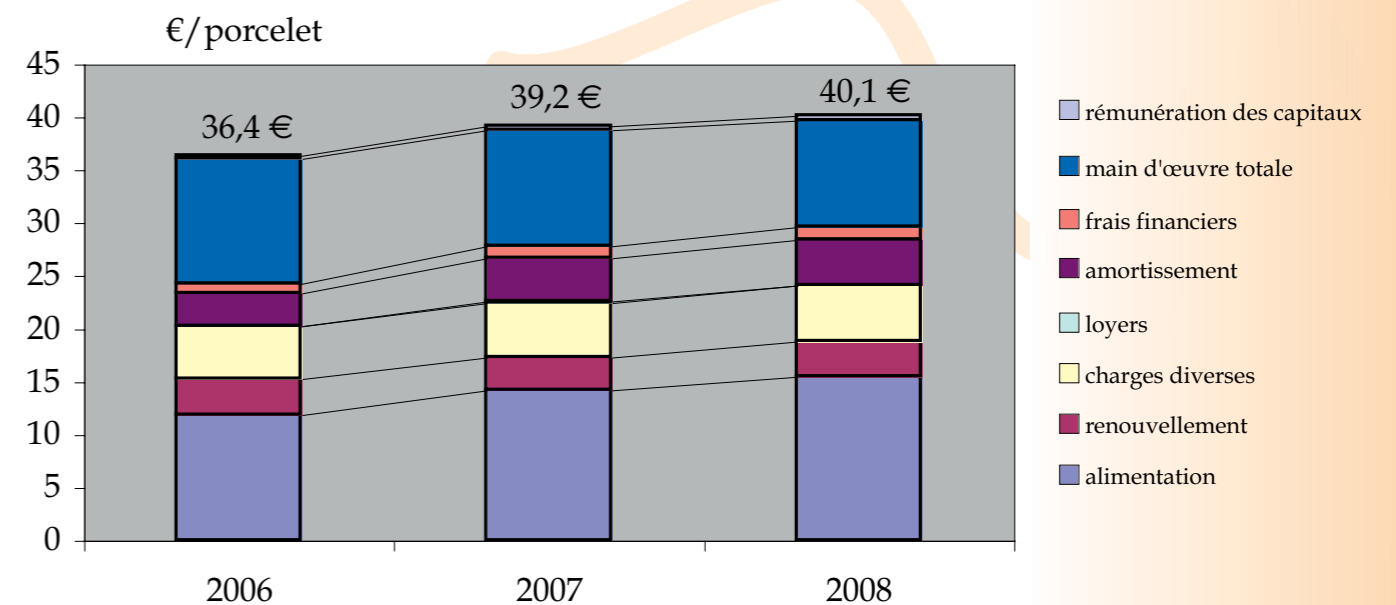
Résultats sevrage-vente	Post sevrage-engraisseurs		Naisseur-engraisseurs	
	Centre Ouest 2008	National 2007	Centre Ouest 2008	National 2007
Poids sortie sevrage	8,2	8	7,9	7,4
Poids sortie engraissement	115,7	117,5	114,8	115,4
Taux pertes, saisies	5,7	5,8	5,4	6
IC 8-115	2,74	2,71	2,66	2,65
GMQ 8-115	676	692	677	678
Consommation aliment/porc sorti	304	299	290	286
Coût alimentaire du kg de croît (€)	0,65	0,69	0,651	0,683

## Quelques définitions :

Le coût de production intègre l'ensemble des charges engagées dans la production, y compris une rémunération forfaitaire de la main d'œuvre familiale et des capitaux.

Le coût de fonctionnement est le prix minimum qu'il faut obtenir pour préserver sa trésorerie. Il retient les charges d'annuités et non pas les amortissements et frais financiers, les prélèvements privés et non pas les rémunérations forfaitaires de main d'oeuvre familiale et de capitaux.

## Naisseurs Vente au sevrage



Prix de vente 2008 du porclet de 8 Kgs : 36,9 € (34,1 € en 2007)  
Coût fonctionnement région : 31,5 €

En 2006, l'alimentation représente avec la main d'œuvre le poste le plus important des coûts de production (32%). A partir de 2007, celle-ci va augmenter jusqu'à représenter 39 % et devient le premier poste de charge en 2008.