



La performance économique

dans les fermes de référence Rosace-lait (résultats moyens 2000-2001-2002)

Qu'est-ce qui fait la différence ?

Animateurs Départementaux

- Corinne MENOUVRIER - CAIAC EDE
- François FUCHS Christophe GOMINARD - CA 18
- Didier LEROY - CA 41
- Pascal THIOU - TAL 37
- Baptiste De Rancourt - CA 36
- Jean Philippe GARNIER - CA 03

Quels leviers d'amélioration ?

Animateur Régional

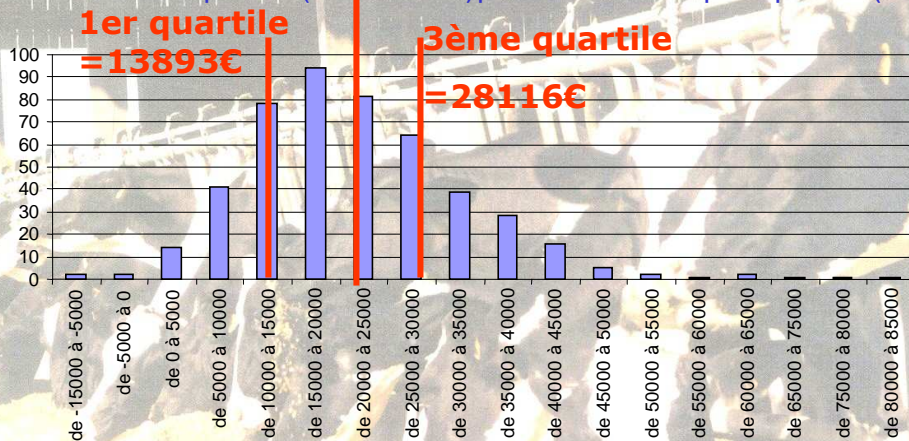
- Jean Luc REUILLON - Institut de l'élevage



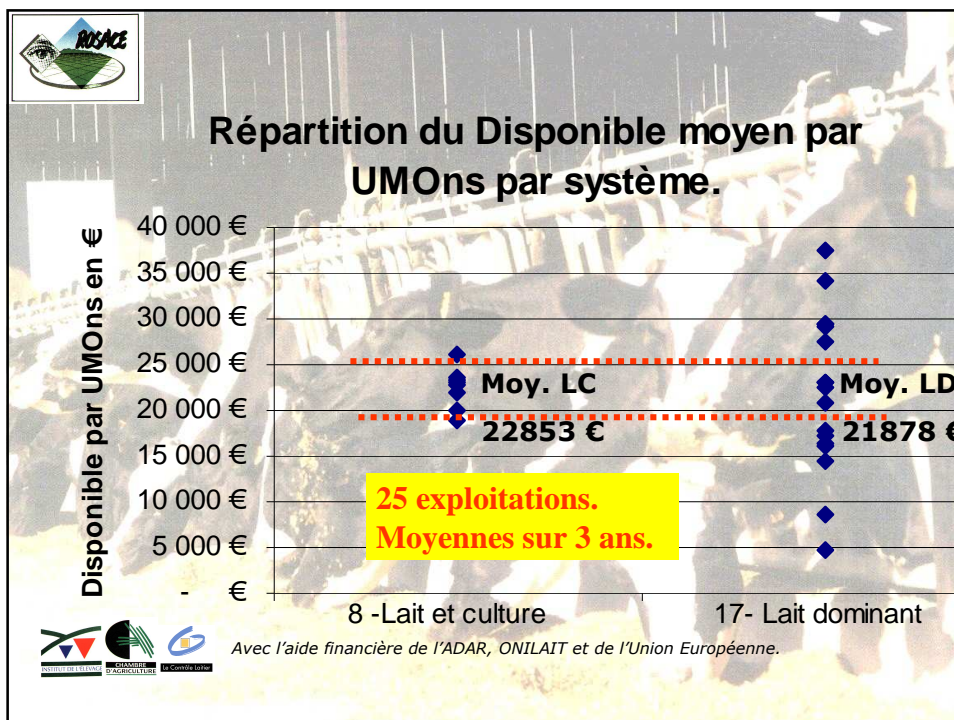
Avec l'aide financière de l'ADAR, ONILAIT et de l'Union Européenne.



Nombre d'exploitations (socle nat BL 2002) par tranche de revenu disponible par UMOs(en €)



Avec l'aide financière de l'ADAR, ONILAIT et de l'Union Européenne.



Sur quoi repose de tels écarts ?

- Productivité du travail ?
- Salaires ?
- Maîtrise des charges ?
- Endettement ?

Avec l'aide financière de l'ADAR, ONILAIT et de l'Union Européenne.



L'emploi de main d'œuvre salariée nuit-elle au disponible par UMOs ?

La productivité du travail

(produit brut par UMOs) fait-elle la rémunération ?

Sur quoi repose
l'efficacité économique ?
(EBE hors main d'œuvre/PB)

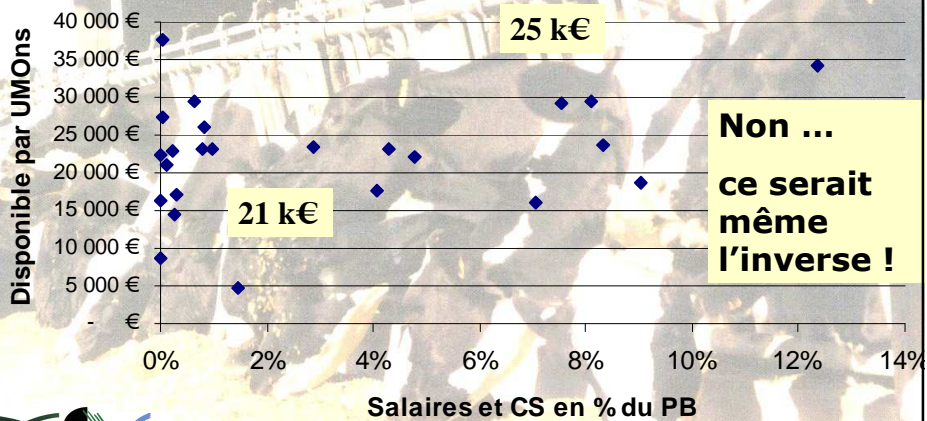
Quel **endettement** ne pas dépasser ?



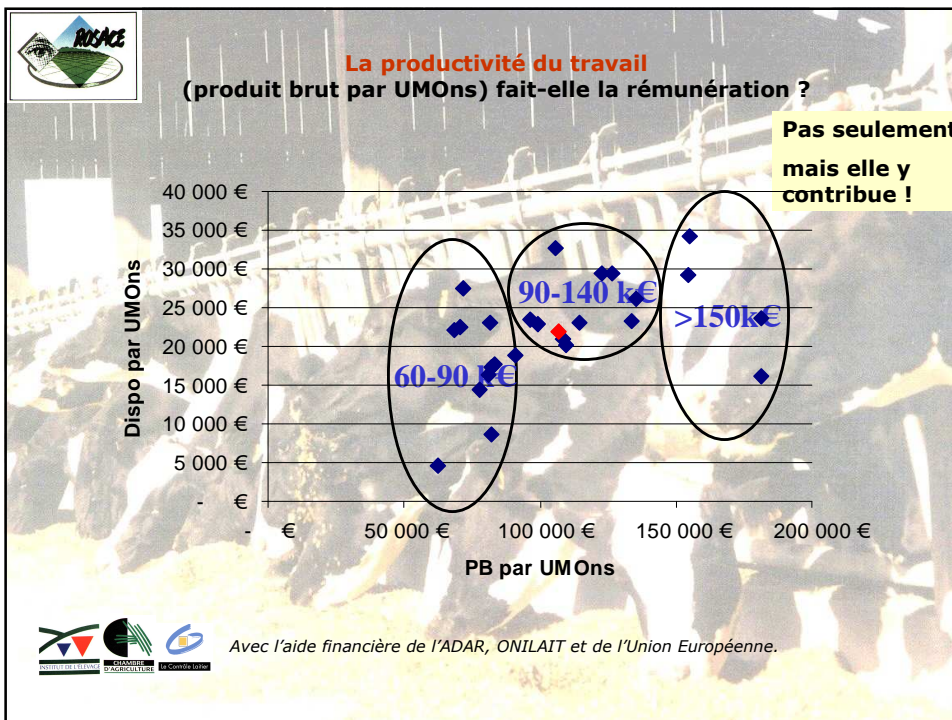
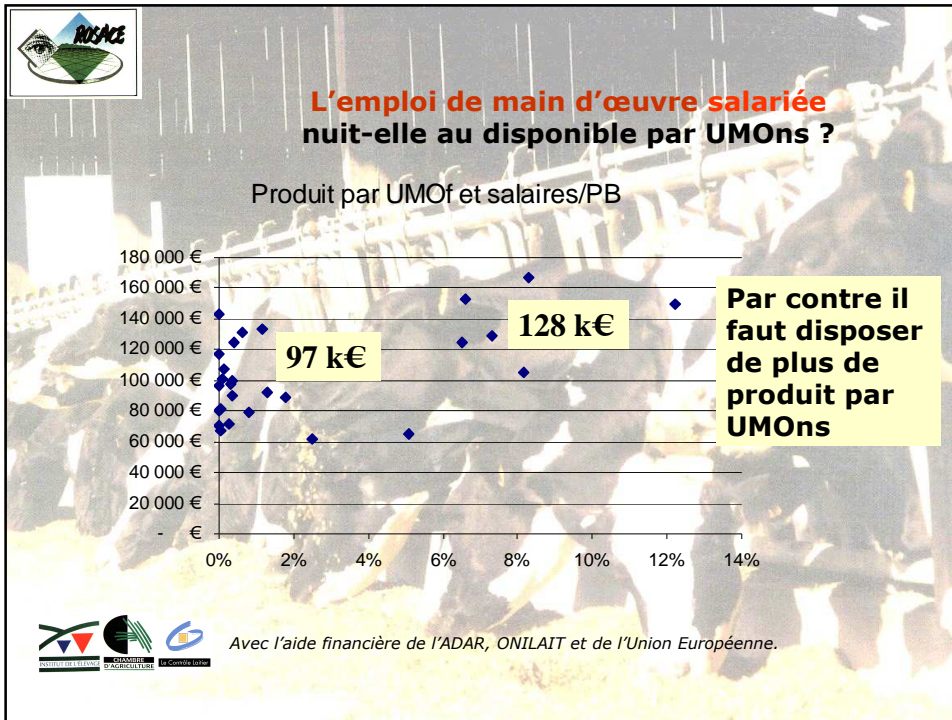
Avec l'aide financière de l'ADAR, ONILAIT et de l'Union Européenne.

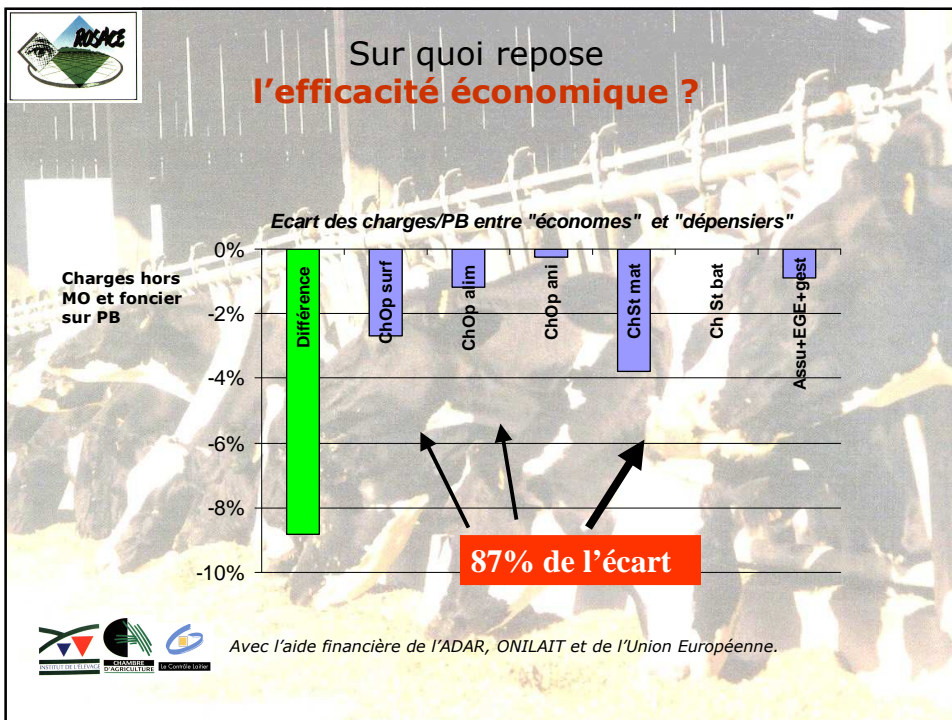
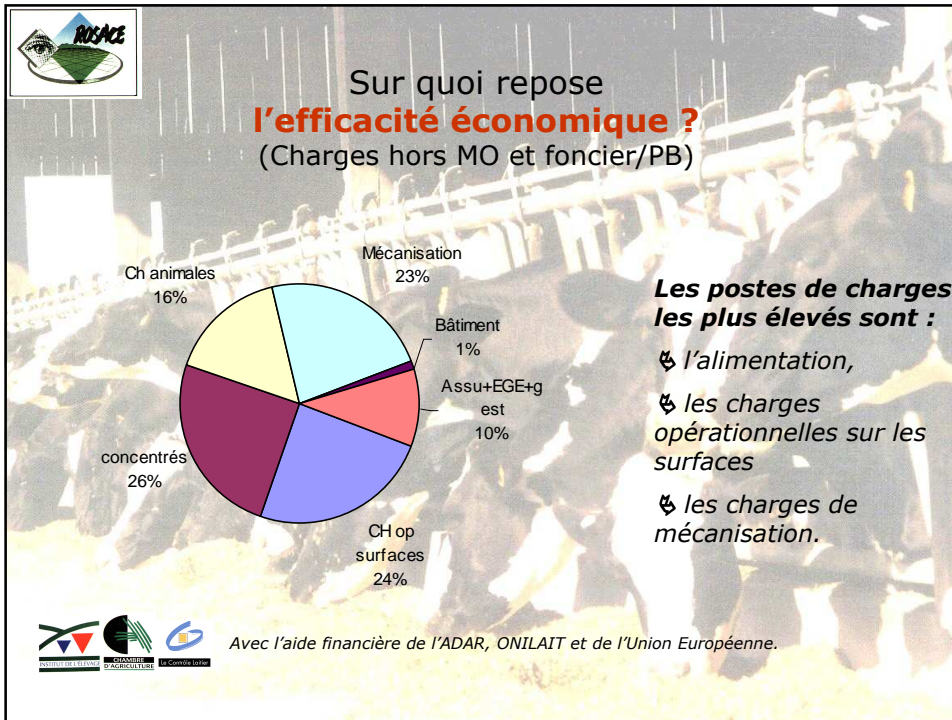


L'emploi de main d'œuvre salariée
nuit-elle au disponible par UMOs ?



Avec l'aide financière de l'ADAR, ONILAIT et de l'Union Européenne.

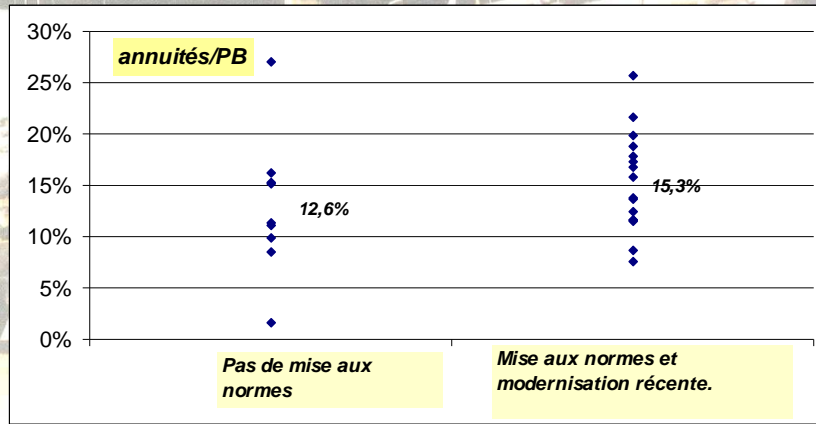






L'endettement

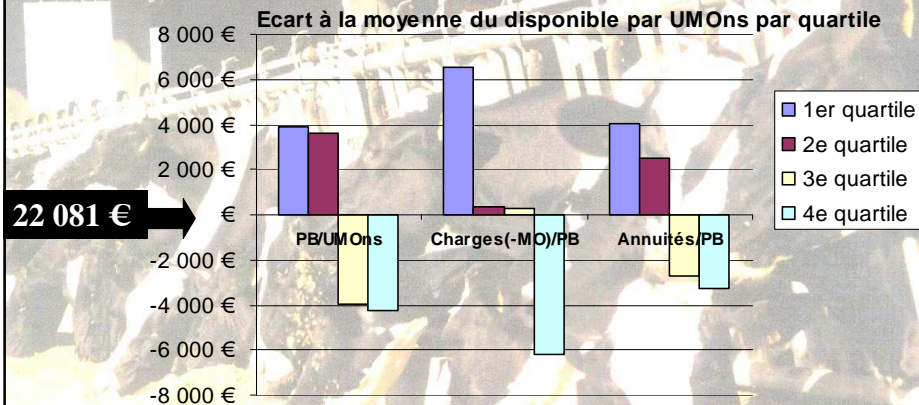
effet de la mise aux normes/modernisation.



Avec l'aide financière de l'ADAR, ONILAIT et de l'Union Européenne.



En conclusion c'est l'efficacité économique qui a la plus grande incidence sur le disponible.



Avec l'aide financière de l'ADAR, ONILAIT et de l'Union Européenne.



En résumé

- Un salaire ne nuit pas au revenu disponible si la productivité est suffisante.
- C'est l'efficacité économique qui a le plus d'impact sur le revenu disponible, puis la productivité et enfin l'endettement.
- L'efficacité économique dépend essentiellement de la bonne gestion des surfaces, de l'alimentation et du matériel.



Avec l'aide financière de l'ADAR, ONILAIT et de l'Union Européenne.



L'argent n'est pas tout ...

Conditions de travail

	Défavorable	Neutre	Favorable		
R e v e n u	Défavorable			3ème élément: Éco-conditionnalité -> Image -> consolidation des aides	
	Neutre		Conseils		Investissements Salariés ...
	Favorable	Augm. Productivité	Augm. efficacité		Meilleure organisation



Avec l'aide financière de l'ADAR, ONILAIT et de l'Union Européenne.



Les outils

- **Bilan apparent des minéraux** (éléments disponibles mais thème peu approfondi par l'équipe Rosace lait).
- **Coût alimentaire** (de nombreux travaux)
- **Gestion du matériel** (pas travaillé par Rosace lait)



Avec l'aide financière de l'ADAR, ONILAIT et de l'Union Européenne.



Pour en savoir plus

- **Cas-types Rosace 2003**
- **Les systèmes bovins laitiers en France** (réseaux d'élevage)
- **Coût de production du lait**
- **Divers documents sur le site de l'institut de l'élevage** (<http://www.inst-elevage.asso.fr>)



Avec l'aide financière de l'ADAR, ONILAIT et de l'Union Européenne.

