

Premières pluies efficaces et besoins en eau des cultures qui s'amenuisent. L'arrêt des irrigations pour les maïs ayant fleuri au début du mois d'août sur le département se généralise.

Prévisionnel climatique de la semaine à venir

Tendances météo pour la semaine à venir

Indice de confiance	3/5	3/5	3/5	3/5	3/5	3/5	
	J 15/08	V 16/08	S 17/08	D 18/08	L 19/08	M 20/08	M 21/08
T°min	12 °C	12 °C	11 °C	11 °C	11 °C	11 °C	15 °C
T°max	20 °C	20 °C	19 °C	19 °C	20 °C	20 °C	20 °C
ETP*	2 mm	1 mm	1 mm	1 mm	1 mm	1 mm	1 mm

Météo à venir :

Les premières précipitations se faisaient attendre, elles sont désormais là...mais pour une courte durée ! Avec environ 15 à 30 mm cumulés prévus entre jeudi, vendredi et samedi, l'effet se fera ressentir sur les cours d'eau et les cultures en terre.

Après 2-3 jours instables et pluvieux, le temps repartira globalement au sec sur le reste de la semaine.

Les températures seront quant à elles en chute libre et plafonneront à 20-21 °C. Les ETP suivront la même logique et seront situées autour de 8-10 mm en cumulé.

Source des données : Météo France 36, pleinchamps.com et meteociel.fr Pour plus de renseignements sur la météo locale : **08 99 71 02 36** (numéro payant)

Etat des cultures et consommation des cultures

Semaine du 15/09 au 21/09

ETP cumulées prévisionnelles **8 mm**

Consommations prévues

MAÏS	kc*	
Grain laiteux	0,9	7 mm
Grain laiteux-pâteux	0,8	6 mm
Grain pâteux mou (50% HG)	0,7	6 mm
Grain 45 % HG	0,6	5 mm
TOURNESOL		
Fin floraison	1	8 mm
Maturation	0,9	7 mm

* kc : coefficient cultural

Observation des stades (source BSV Centre)

Maïs : Pour les floraisons femelles de début aout, on atteint le stade 50 % d'humidité dans le grain. Pour les floraisons femelles du 10 Aout, on l'atteindra dans la semaine à venir pour les variétés P à 1/2P. Compte tenu des stades, les consommations sont en prévision de l'ordre de 1 mm/j et moins.



Etat des réserves utiles (13/09)

	Fouzon Modon	Indrois Tourmente Indre aval	Théols	Indre médian	Creuse aval Anglin	Bouzanne et Creuse amont	Indre Amont
Pour une réserve utile de 70 mm (30 mm de RFU)	Guilly	Murs	Issoudun	Déols	Le Blanc	Tendu	Montgivray
Etat de la Réserve (mm)	31 mm	35 mm	38 mm	43 mm	43 mm	36 mm	24 mm
Cumul irrigations réalisées (mm)	300 mm	300 mm	320 mm	320 mm	320 mm	270 mm	270 mm
Nb de jours de réserve avant épuisement RFU	épuisée	4 j	7 j	12 j	12 j	5 j	épuisée
date dernier apport	3/9	5/9	11/9	12/9	11/9	6/9	2/9
Pour une réserve utile de 120 mm (50 mm de RFU)	Guilly	Murs	Issoudun	Déols	Le Blanc	Tendu	Montgivray
Etat de la Réserve (mm)	58 mm	55 mm	54 mm	55 mm	58 mm	59 mm	53 mm
Cumul irrigations réalisées (mm)	260 mm	260 mm	270 mm	260 mm	260 mm	240 mm	240 mm
Nb de jours de réserve avant épuisement RFU	7 j	4 j	3 j	4 j	7 j	8 j	2 j
date dernier apport	10/9	8/9	5/9	9/9	9/9	6/9	4/9

Conseils irrigation (15/09/2016)



Maïs : Mis à part les semis tardifs, les 2èmes cultures et les variétés tardives en sols profonds (floraisons post 5 août), les maïs ont tous atteint le stade 50% d'humidité du grain. **Ce stade marque l'arrêt de l'irrigation au regard de la pluviométrie annoncée dans les prochains jours** (environ 20 mm).

Savoir repérer le stade 50 % d'humidité dans le grain simplement

Le protocole est simple : prélevez plusieurs épis, les casser en 2 et observer la couronne de grains du côté de la pointe de l'épi.

Le graphique ci-dessous résume en quelques images les différents cas de figure que vous pourrez rencontrer.

Si la majorité des épis ont la note :

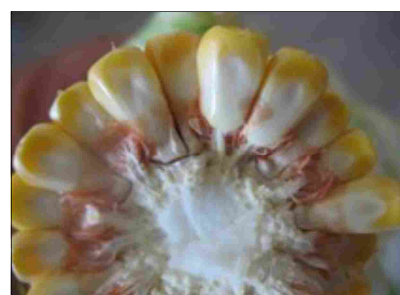
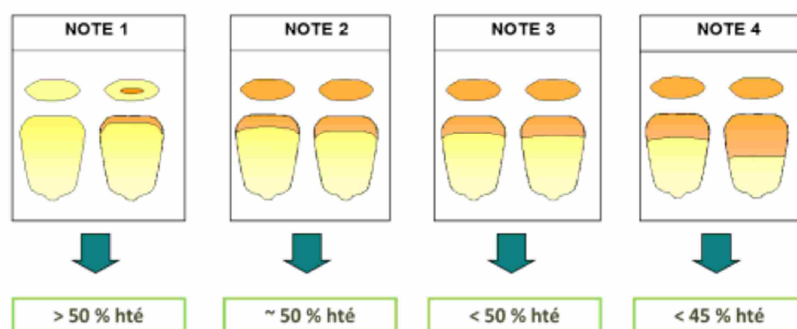


Illustration du stade 50 % d'eau dans le grain

Bilan provisoire de l'irrigation 2016

- **En sols avec réserve utile faible (70mm)**, le bilan hydrique fait état d'un volume d'eau / hectare irrigué de l'ordre de **2 700 à 3 200 m³/ha** soit environ **9 à 12 passages de 30 mm**

- **En sols moyennement profonds à profonds (120 mm de RU)**, le bilan hydrique fait état d'un volume d'eau / hectare irrigué de **2 400 à 2 700 m³/ha** suivant les postes, soit environ **8 à 9 passages de 30 mm**

Restrictions d'usages : statu quo

*HGV : **Hors Gestion Volumétrique mise en place par les irrigants**

Les bassins versants concernés :

L'Anglin aval
La Ringoire (gestion collective)

L'Arnon amont
La Gartempe

L'Indre Amont,
L'Anglin Amont
La Ringoire (HGV*)
La Trégonce (HGV*)
La Creuse amont
La Bouzanne

RAPPEL

USAGES DE L'EAU	MESURES APPLICABLES DES LE FRANCHISSEMENT DU :		
		Débit seuil d'alerte (DSA) :	Débit d'alerte renforcée (DAR) :

Ceci est le **dernier message** de la campagne d'irrigation 2016. Merci de nous avoir suivis.

AGRICULTURES & TERRITOIRES
Chambre d'agriculture de l'Indre
24, rue des Ingrains
36022 CHATEAUROUX CEDEX
www.indre.chambagri.fr
02.54.61.61.88

Contacts : **Annie LE GALL** et **Dimitri DESLANDES**
Services Agronomie et Environnement & Territoires
Email : annie.legall@indre.chambagri.fr
dimitri.deslandes@indre.chambagri.fr