

Conduite des chevaux en pâturage tournant



Le pâturage tournant consiste à offrir aux animaux une herbe au stade feuillu de haute valeur alimentaire sur plusieurs cycles au printemps.

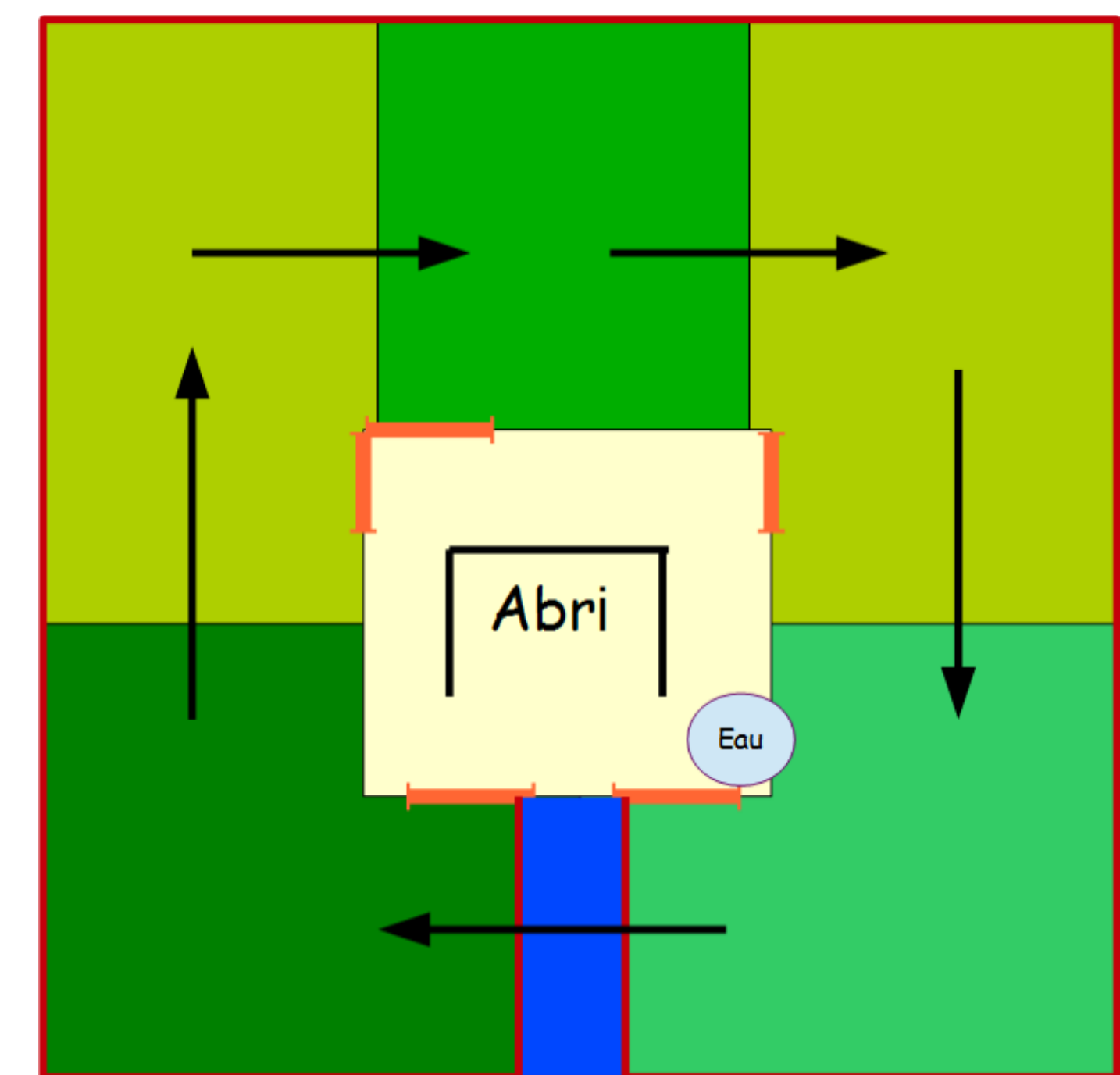
Pour les équidés à forts besoins comme la poulinière allaitante et le poulain en croissance, une herbe au stade feuillu (entre 5 et 20 cm) permet de couvrir les besoins en énergie et protéines sans avoir recours à une complémentation en concentrés (Collas et al 2014).

- Principe du pâturage tournant:

(sur une prairie fertile et arrosée et selon les conditions climatiques)

- Morceler la surface en sous-parcelles
- Faire « tourner les chevaux dans les sous-parcelles (4 à 6)
- Temps de séjour dans une sous-parcelle => 1 semaine
- Temps de repos/sous-parcelle => 3 semaines
- Entrée sur sous-pâturage = hauteur d'herbe de 10-15 cm
- Sortie de sous-parcelle = 5-6 cm

Quand la pousse de l'herbe est maximale, une ou deux sous-parcelles peuvent être réservées à la production de foin. Elles seront ensuite ré-intégrées dans le pâturage en été.



Pâturage tournant au printemps dans 5 sous-parcelles

Attention:

Limiter le surpâturage (< 5 cm) pour permettre la régénérescence des graminées sans consommer la base des tiges contenant les réserves énergétiques servant à leur repousse.

Gestion des refus:

La fauche, le broyage assez tôt en saison (début juin) ou le pâturage de bovins permettent d'éliminer les plantes épiées non consommées par les chevaux favorisant ainsi une repousse feuillue.

Exemples de conduite d'un lot de chevaux en pâturage tournant

Exemple 1 : Domaine de Gauchoux

Centre tourisme équestre - Haute Vienne

Nb et types de chevaux du lot conduit :

=> 12 chevaux d'instruction

Nombre total UGB = **8,52 UGB**

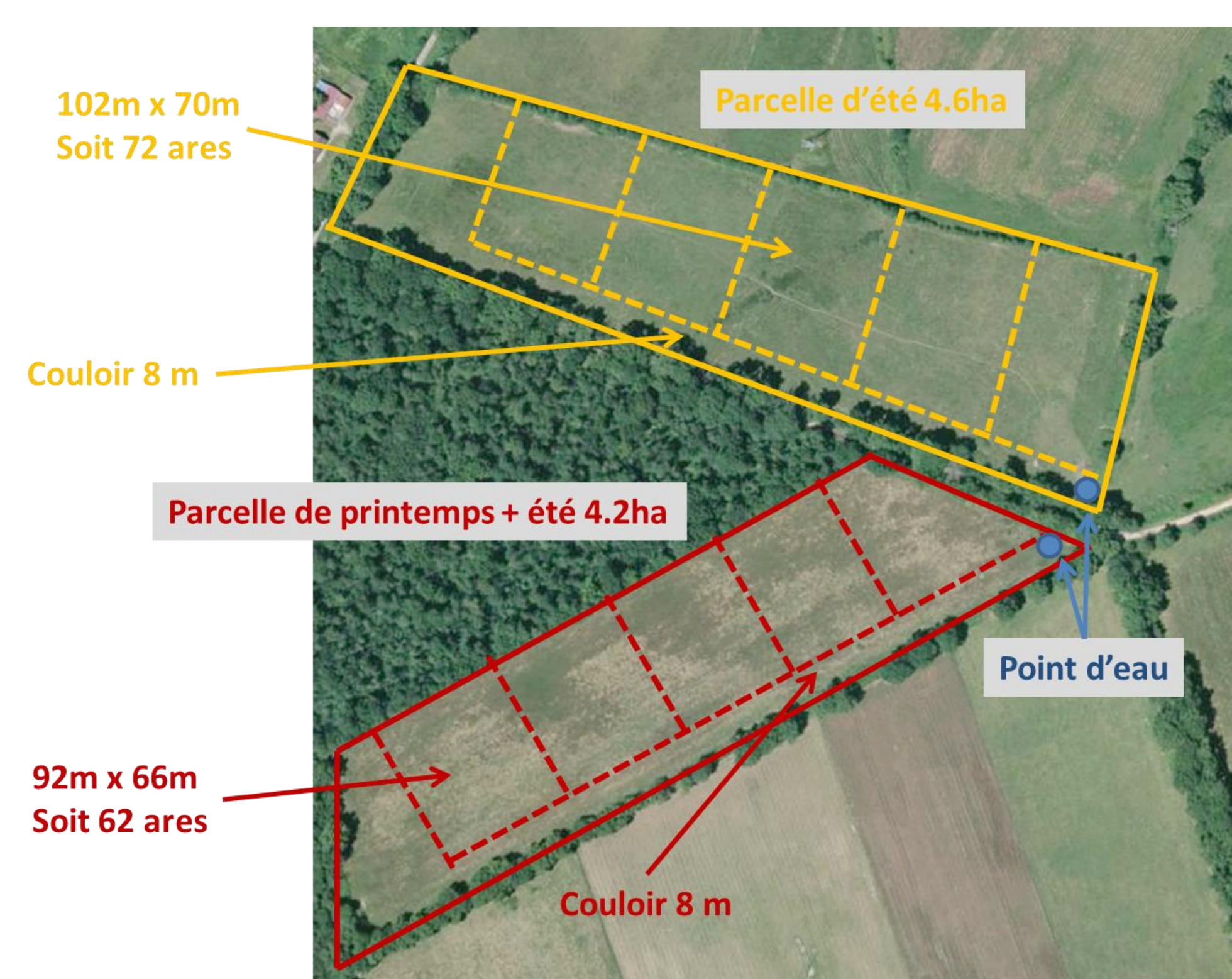
Printemps : 4,2 ha

Chargement surface de base printemps : **49 ares/UGB**

Chargement instantané printemps par parcelle: 12,1 UGB/ha
(équivalent 17 chevaux adultes/Ha)

Été : 8,8 ha

Chargement surface été : **103 ares/UGB**



Exemple 2 : Haras de Visais

Élevage et centre de reproduction Trotteur - Indre

Nb et types d'animaux du lot conduit :

=> 14 poulains d'1 an et 10 vaches suitées

Nombre total UGB = **22,46 UGB**

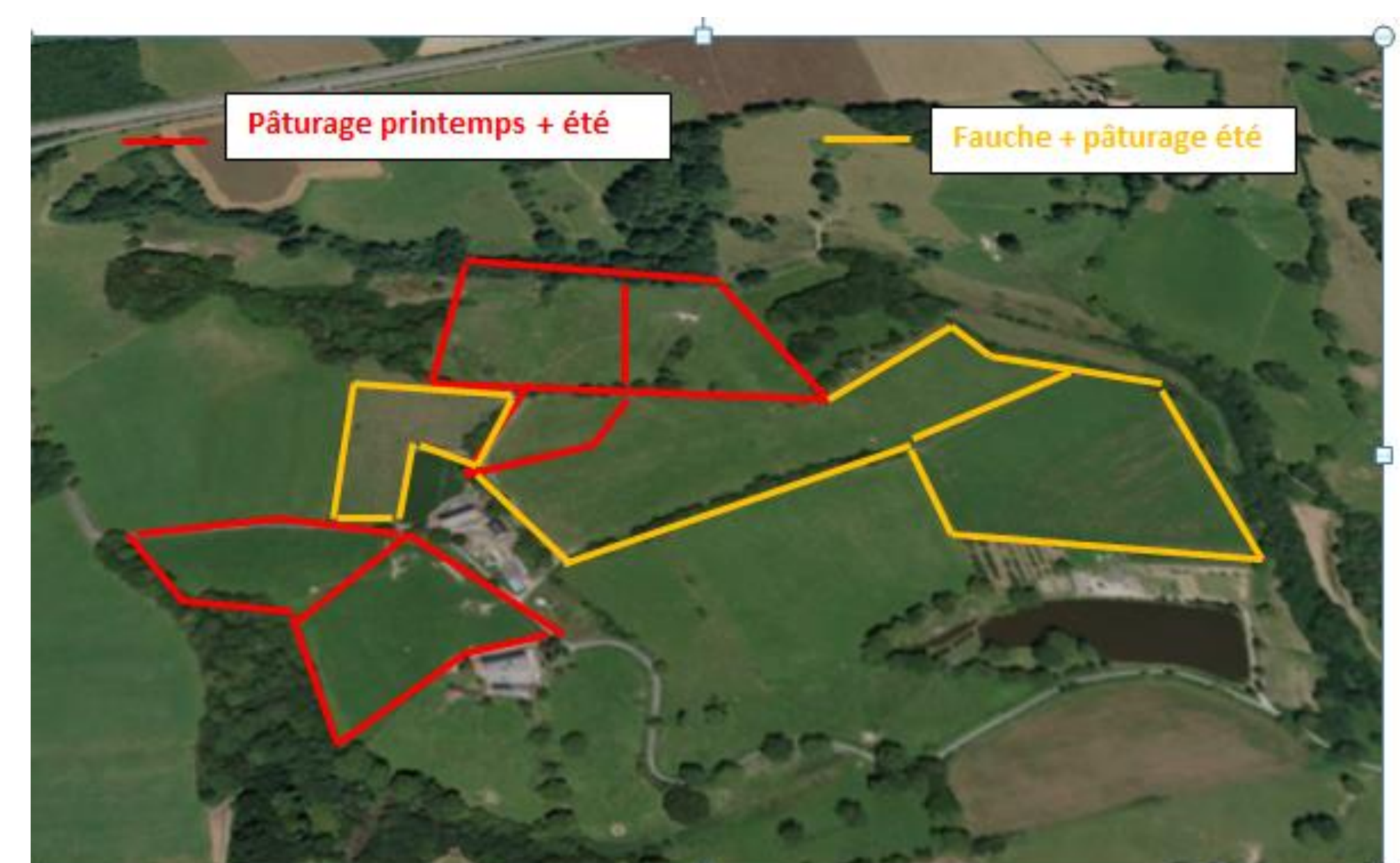
Printemps : 8,8 ha

Chargement surface de base printemps : **39 ares/UGB**

Chargement instantané printemps par parcelle: 11,2 UGB/ha
(équivalent 16 chevaux adultes/ha)

Été : 18 ha

Chargement surface été: are/UGB : **80 ares/UGB**



Références INRA 2012 : 1 cheval adulte = 0,71 UGB, 1 poulinière suivée = 1,2 UGB,
1 poulain 13-24 mois = 0,89, 1 vache suivée = 1 UGB (UGB : Unité Gros Bovin)